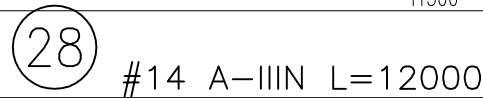


1:50



UWAGA:

- 1) Rysunek rozpatrywać z rys. płyty dennej zbiornika i pozostałymi segmentami ścian.
- 2) Wszystkie ostre krawędzie sfazować (faza 15mm).

1:500



SEGMENT S-2a

SEGMENT S-1



1:20



#8 A-IIIIN $\Sigma L=50,00\text{mb}$
tęczyć na zakład
min 400mm

#8 A-IIIIN L=470

#8 A-IIIIN L=320

| Nr pręta | średnica | Długość | ilość | Stal A-IIIN | | | |
|---|----------|---------|-----------|----------------|--------|---------|--------|
| | | | | Długość ogółem | | | |
| | | | | #8 | #10 | #12 | #14 |
| | mm | mm | szt. | m | m | m | m |
| Ściany segmentu S-2 | | | | | | | |
| 25 | 14 | 4960 | 220 | | | | 1091,2 |
| 26 | 14 | 4100 | 220 | | | | 902 |
| 28 | 14 | 12000 | 240 | | | | 2880 |
| 30 | 8 | 1200 | 150 | 180 | | | |
| 31 | 8 | 50000 | 1 | 50 | | | |
| 32 | 10 | 900 | 72 | | 64,8 | | |
| 33 | 12 | 4960 | 152 | | | 753,92 | |
| 34 | 10 | 2400 | 78 | | 187,2 | | |
| 35 | 10 | 12000 | 78 | | 936 | | |
| 36 | 8 | 700 | 76 | 53,2 | | | |
| 60 | 8 | 470 | 180 | 84,6 | | | |
| 62 | 8 | 320 | 70 | 22,4 | | | |
| Diagona ogółem | | | kg/m | 390,2 | 1188,0 | 753,9 | 4873,2 |
| Masa 1 mb pręta | | | kg/m | 0,395 | 0,617 | 0,888 | 1,208 |
| Masa stali wg średnic | | | kg | 154,1 | 733,0 | 669,5 | 5886,8 |
| Masa stali razem | | | kg | | | 7443,43 | |
| CAŁKOWITA MASA STALI DŁA RYSUNKU | | | kg | 7443 | | | |

| | | | | | |
|----------------------|--|--|--|--|--|
| PRZEMYSŁOWO USŁUGOWE | | | | CZĘŚĆ | |
| NAZWA RYSUNKU | | | | Projekt wykonawczy Część konstrukcyjna | |
| SKALA | | | | Blok biologiczny. Zbrojenie ścian segmentu S-2a | |
| nr rysunku | | | | 1:50 6K | |

1:50

6K